

top magazin

SAARLAND

event

Top Party

Glamour-Momente
im Zeltpalast

mobilität

The Power of Love

Gute Fahrt im
neuen E-smart

wirtschaft

Ganz in Weiß!

Großes Hochzeit-Special

region

Indoor-Golfen in St. Wendel

Mit Schwung durch den Winter



»Die ganze Welt
des Bauens!«

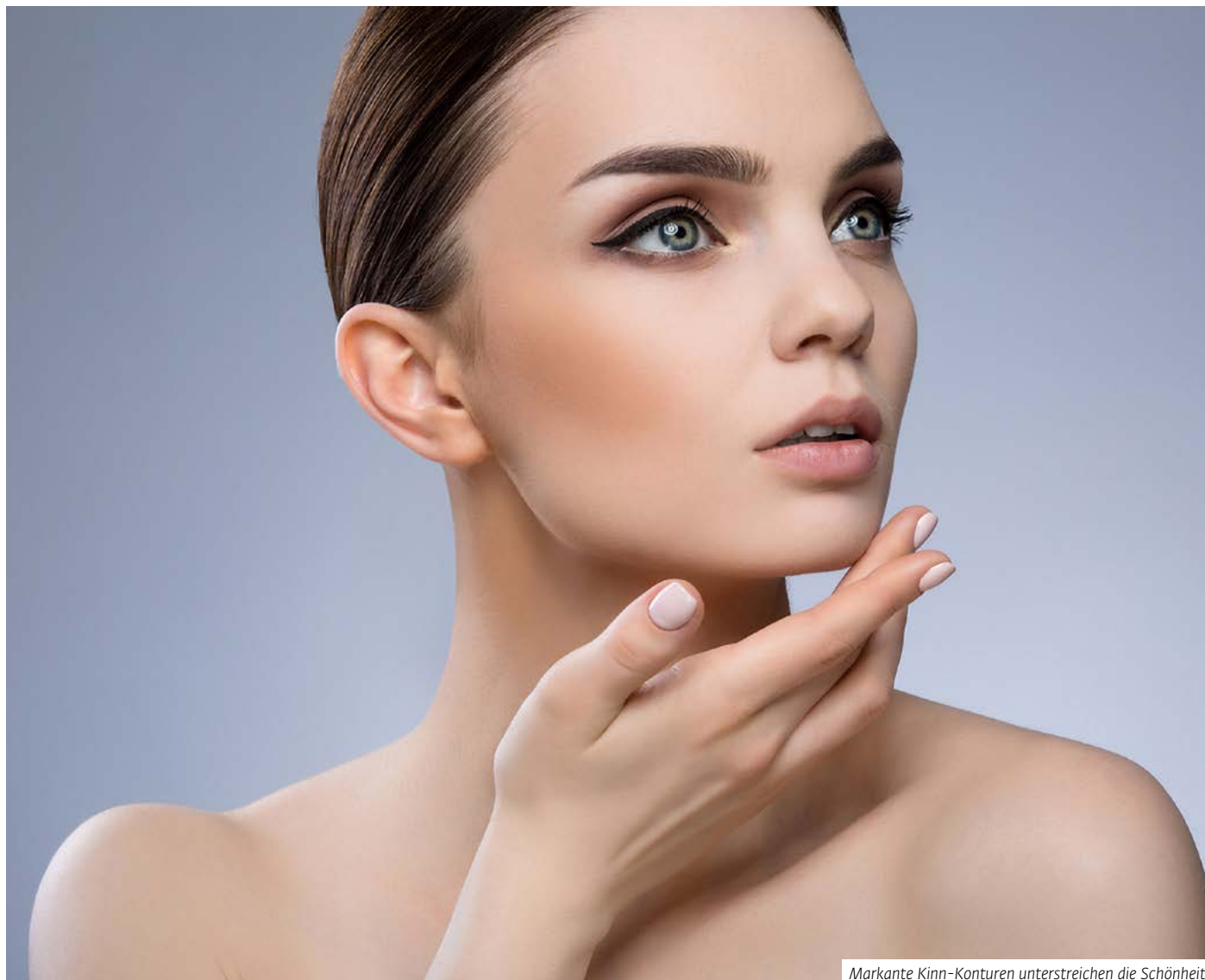
Reinhard Hoffmann
(Ruhland-Kallenborn)



Jawline Contouring

Kinn-Konturen **wie ein Model!**

„Jawline“ heißt das neue Zauberwort der Beauty-Medizin. Mirko Fuchs, Facharzt für Plastische und Ästhetische Medizin in Neunkirchen, erklärt das Geheimnis der perfekten Kinn-Linie.



Markante Kinn-Konturen unterstreichen die Schönheit

Es ist unfair, aber nicht zu leugnen: Gut aussehende, schlanke Menschen sind erfolgreicher im Beruf, haben mehr Freunde, bekommen die besseren Jobs, finden leichter einen Partner und haben sogar eine höhere Lebenserwartung. Das beginnt schon nach der Geburt: Schon ein hübsches Baby erfährt mehr Zuwendung und wird länger angelächelt als ein weni-

ger hübsches. Die attraktivere Kellnerin bekommt das meiste Trinkgeld, der besser aussehende Politiker mehr Stimmen. Warum das so ist, versuchen Forscher und Ärzte seit Jahren zu ergründen.

Dabei ist Schönheit alles andere als Magie, sondern vor allem eine Frage der Geometrie. Um diese These zu belegen, braucht

man sich nur Gesichter von erfolgreichen Top-Models wie Stella Tennant oder Sasha Luss zu betrachten. Sie alle haben nicht nur dichtes, glänzendes Haar, ausdrucksstarke Augen, markante Schläfenknochen und eine eher zierliche Nase, sondern vor allem eine klar definierte Kinnlinie! A good bone structure, wie die Amerikaner dazu sagen.

„Eine prägnante Kinn-Linie setzt starke Akzente und lässt uns um Jahre jünger wirken“, weiß auch Mirko Fuchs, Facharzt für Plastische und Ästhetische Medizin in Neunkirchen.

Das Problem: Mit der Zeit lässt der großflächige Verlust der Spannkraft der Haut die Gesichtszüge immer unklarer aussehen, manchmal sogar regelrecht verschwinden. Die Kinnlinie, genauer gesagt die Haut, sackt mit den Jahren nach unten, ebenso die feine Haut im Wangenbereich. Das sieht nicht nur schlaff und müde aus, sondern verändert die Gesichtsproportionen.

Um wieder mehr Kontur und Klarheit ausstrahlen zu können, bietet die moderne Beauty-Medizin zahlreiche invasive und non-invasive Methoden an. Vom Facelift bis zur Unterspritzung. Als besonders effektiv, gleichzeitig relativ schmerzfrei, sanft und mit einem sehr natürlichen Effekt gilt derzeit die Unterspritzung von Hyaluronsäure. Ein paar Piekser entlang

der gewünschten Kontur und schon ist das Ergebnis sichtbar: eine definierte Kinn-Kiefer-Partie. „Bei der Kinnmodellierung wird eine besonders feste Hyaluronsäure sehr präzise auf dem Kieferknochen platziert“, erklärt uns Facharzt Mirko Fuchs im TOP-Gespräch. Je nach Ausprägung erspart sich der Patient den korrektiven, chirurgischen Eingriff. Die Behandlung wird ambulant in der Praxis durchgeführt und dauert selten länger als 30 Minuten. Eine vorherige Betäubung mit einer speziellen Betäubungscreme garantiert eine fast schmerzlose Behandlung. Das Ergebnis hält rund 6 bis 8 Monate.

Übrigens: Auch immer mehr Männer lassen sich die Kinn-Kiefer-Partie unterspritzen um einen maskulinen Look zu erhalten. Weg vom Bubi-Look und einem rundlichen Gesicht, hin zum maskulinen definierten Unterkiefer. ■

Nähere Infos:
www.belstetica.de



Mirko Fuchs, Facharzt für Plastische und Ästhetische Chirurgie, praktiziert in Neunkirchen

interstuhl



LEMON^{IS5} & LIME^{IS5}
REINVENT SPACES

INTERSTUHL.COM/LEMON&LIME

RAÜME NEU GESTALTEN

Ob Lounge, Messe oder Office: Der Clubstessel LEMON^{IS5} und der Barhocker LIME^{IS5} stehen für Vielfältigkeit und Inspiration. Sie bieten maximale Freiheiten bei der modularen Ausstattung - und erschließen so neue kreative Kommunikationszonen.

LEMON^{IS5} & LIME^{IS5} überzeugen gleichermaßen im Einzelauftritt sowie als Teil eines ausgezeichnet harmonisierenden Duetts. Die charakteristische Trennung von Sitz- und Rückenpolster ermöglicht viele Kombinationsmöglichkeiten von Bezügen



TEAM1 Einrichtungen GMBH
Büro- und Objekteinrichtungen

Schlachthofstraße 11a
66280 Sulzbach
Tel: 06897-60088 0
Mail: info@team1-gmbh.de
www.team1-gmbh.de
Öffnungszeiten:
Mo.-Fr. 8:00 - 18:00 Uhr

